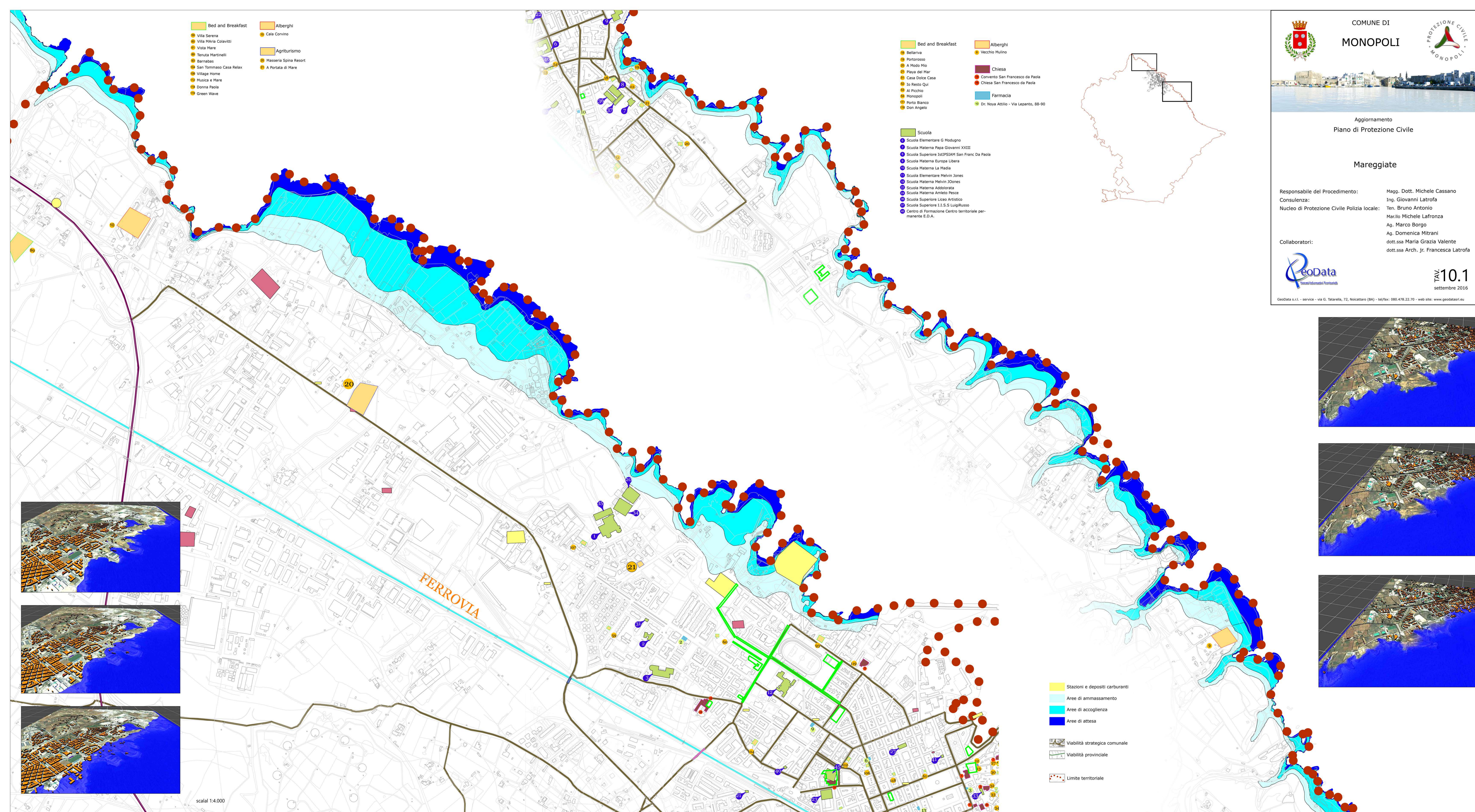


Aggiornamento
Piano di Protezione Civile

Mareggiate

Responsabile del Procedimento: Magg. Dott. Michele Cassano
 Consulenza: Ing. Giovanni Latrofa
 Nucleo di Protezione Civile Polizia locale: Ten. Bruno Antonio
 Marilo Michele Lafronza
 Ag. Marco Borgo
 Ag. Domenica Mitrani
 dott.ssa Maria Grazia Valente
 dott.ssa Arch. Jr. Francesca Latrofa

Collaboratori:
 **TAV. 10.1**
 settembre 2016



- Bed and Breakfast
- Villa Serena
- Villa Maria Colavitti
- Vista Mare
- Tenuta Martinelli
- Barnabas
- San Tommaso Casa Relax
- Village Home
- Musica e Mare
- Donna Paola
- Green Wave
- Alberghi
- Cala Corvino
- Agriturismo
- Masseria Spina Resort
- A Portata di Mare

- Bed and Breakfast
- Bellariva
- Portorosso
- A Modo Mio
- Playa del Mar
- Casa Dolce Casa
- To Resto Qui
- Al Picchio
- Monopoli
- Porto Bianco
- Don Angelo
- Alberghi
- Vecchio Mulino
- Chiesa
- Convento San Francesco da Paola
- Chiesa San Francesco da Paola
- Farmacia
- Dr. Noya Attilio - Via Lepanto, 88-90

- Scuola
- Scuola Elementare G Modugno
- Scuola Materna Papa Giovanni XXIII
- Scuola Superiore IstitPSIAM San Franc Da Paola
- Scuola Materna Europa Libera
- Scuola Materna La Madia
- Scuola Elementare Melvin Jones
- Scuola Materna Melvin Jones
- Scuola Materna Addolorata
- Scuola Materna Arnaldo Pesce
- Scuola Superiore Liceo Artistico
- Scuola Superiore I.I.S.S. Luigi Russo
- Centro di Formazione Centro territoriale permanente E.D.A.

- Stazioni e depositi carburanti
- Aree di ammassamento
- Aree di accoglienza
- Aree di attesa
- Viabilità strategica comunale
- Viabilità provinciale
- Limite territoriale

scalal 1:4.000