



Aggiornamento
Piano di Protezione Civile

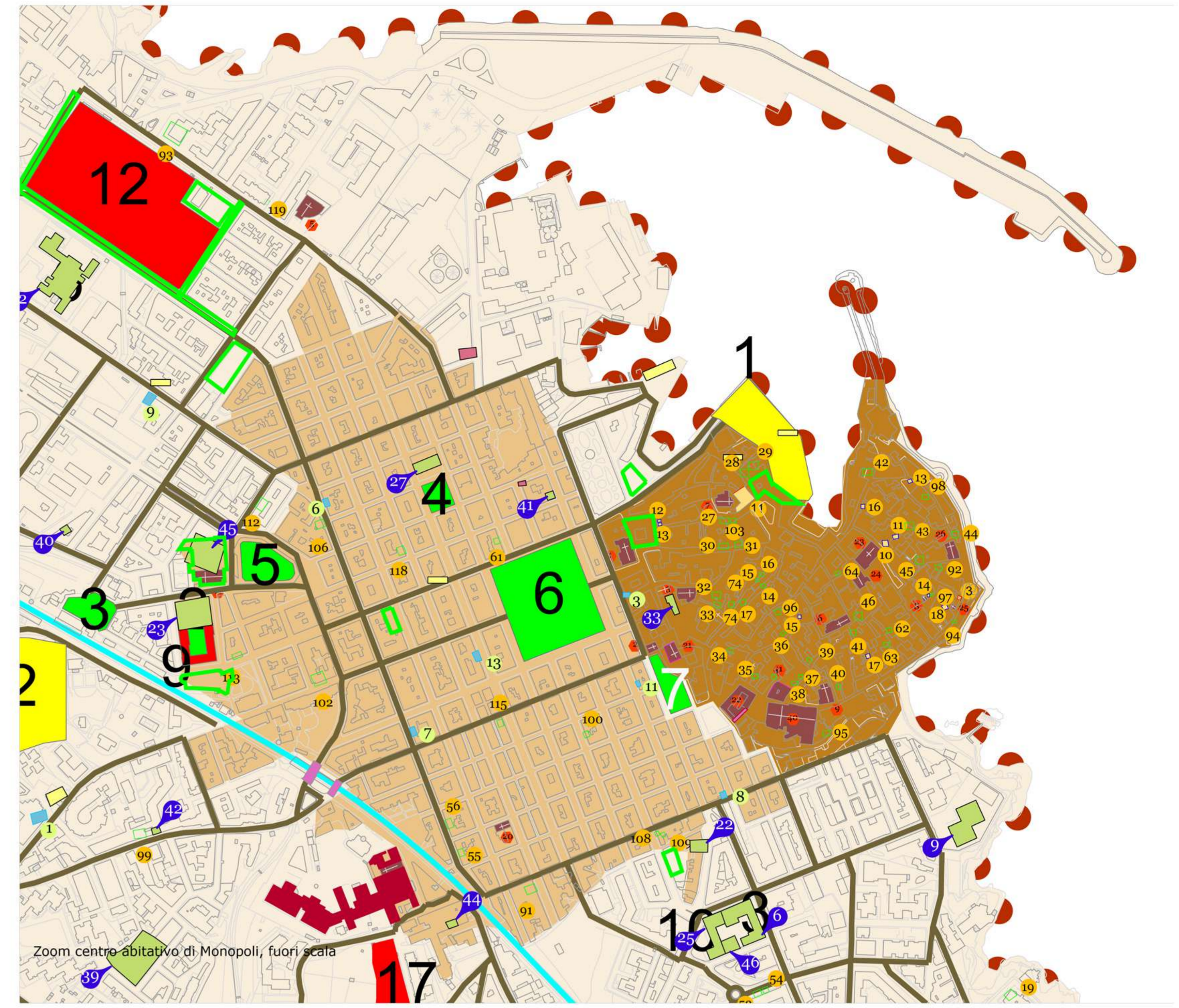
Rischio Sismico

Responsabile del Procedimento: Magg. Dott. Michele Cassano
Consulenza: Ing. Giovanni Latrofa
Nucleo di Protezione Civile Polizia locale: Ten. Bruno Antonio
Marillo Michele Lafronza
Ag. Marco Borgo
Ag. Domenica Mitrani
Collaboratori: dott.ssa Maria Grazia Valente
dott.ssa Arch. jr. Francesca Latrofa

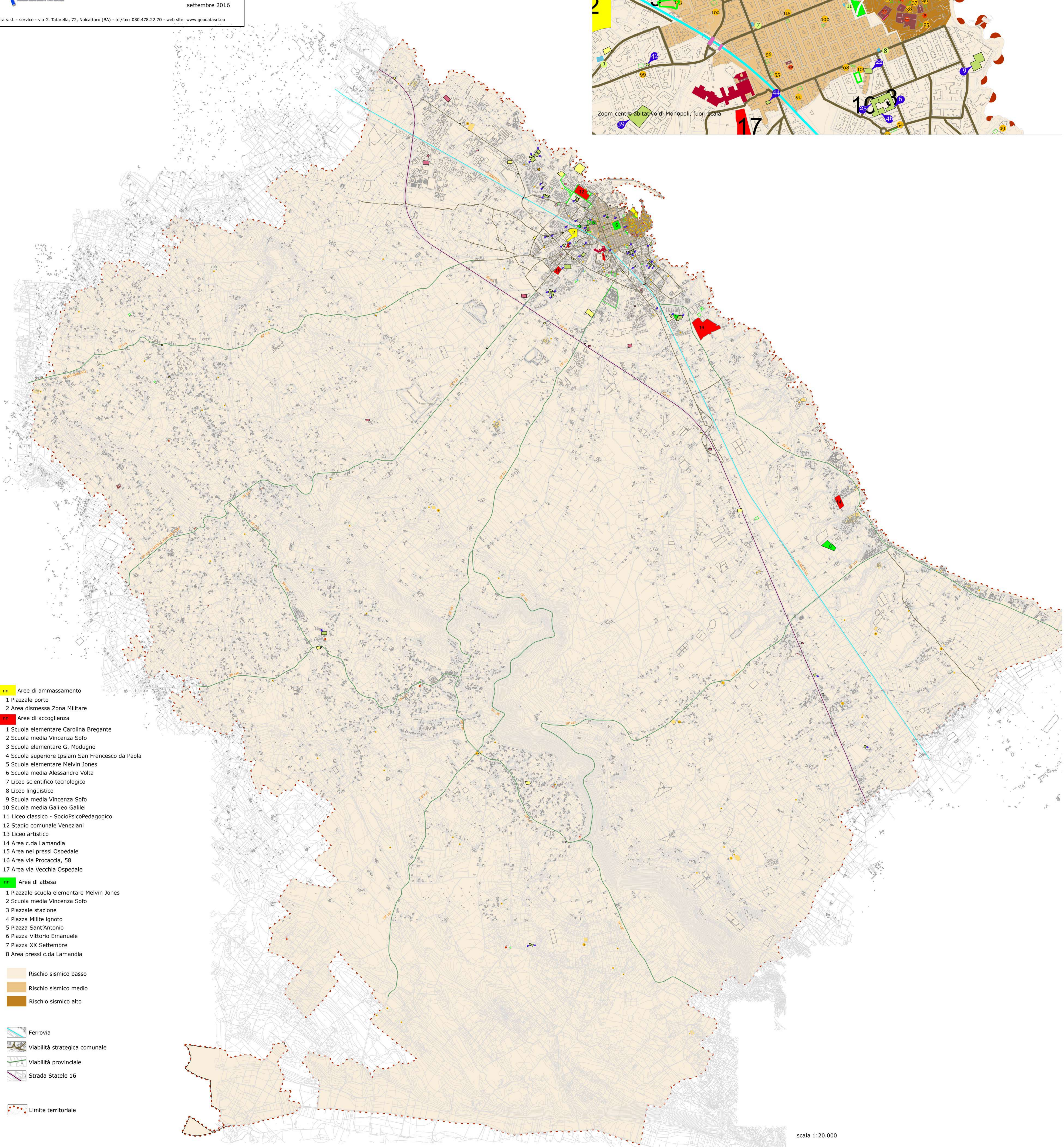


TAV. **9**
settembre 2016

GeoData s.r.l. - service - via G. Tatarella, 72, Noicattaro (BA) - tel/fax: 080.478.22.70 - web site: www.geodatasrl.eu



Zoom centro abitativo di Monopoli, fuori scala



- am** Aree di ammassamento
 - 1 Piazzale porto
 - 2 Area dismessa Zona Militare
 - ac** Aree di accoglienza
 - 1 Scuola elementare Carolina Bregante
 - 2 Scuola media Vincenza Sofo
 - 3 Scuola elementare G. Modugno
 - 4 Scuola superiore Ipsiam San Francesco da Paola
 - 5 Scuola elementare Melvin Jones
 - 6 Scuola media Alessandro Volta
 - 7 Liceo scientifico tecnologico
 - 8 Liceo linguistico
 - 9 Scuola media Vincenza Sofo
 - 10 Scuola media Galileo Galilei
 - 11 Liceo classico - SocioPsicoPedagogico
 - 12 Stadio comunale Veneziani
 - 13 Liceo artistico
 - 14 Area c.da Lamandia
 - 15 Area nei pressi Ospedale
 - 16 Area via Procaccia, 58
 - 17 Area via Vecchia Ospedale
 - at** Aree di attesa
 - 1 Piazzale scuola elementare Melvin Jones
 - 2 Scuola media Vincenza Sofo
 - 3 Piazzale stazione
 - 4 Piazza Milite ignoto
 - 5 Piazza Sant'Antonio
 - 6 Piazza Vittorio Emanuele
 - 7 Piazza XX Settembre
 - 8 Area pressi c.da Lamandia
- Rischio sismico basso
 - Rischio sismico medio
 - Rischio sismico alto
- Ferrovia
 - Viabilità strategica comunale
 - Viabilità provinciale
 - Strada Statale 16
 - Limite territoriale