



Aggiornamento  
Piano di Protezione Civile

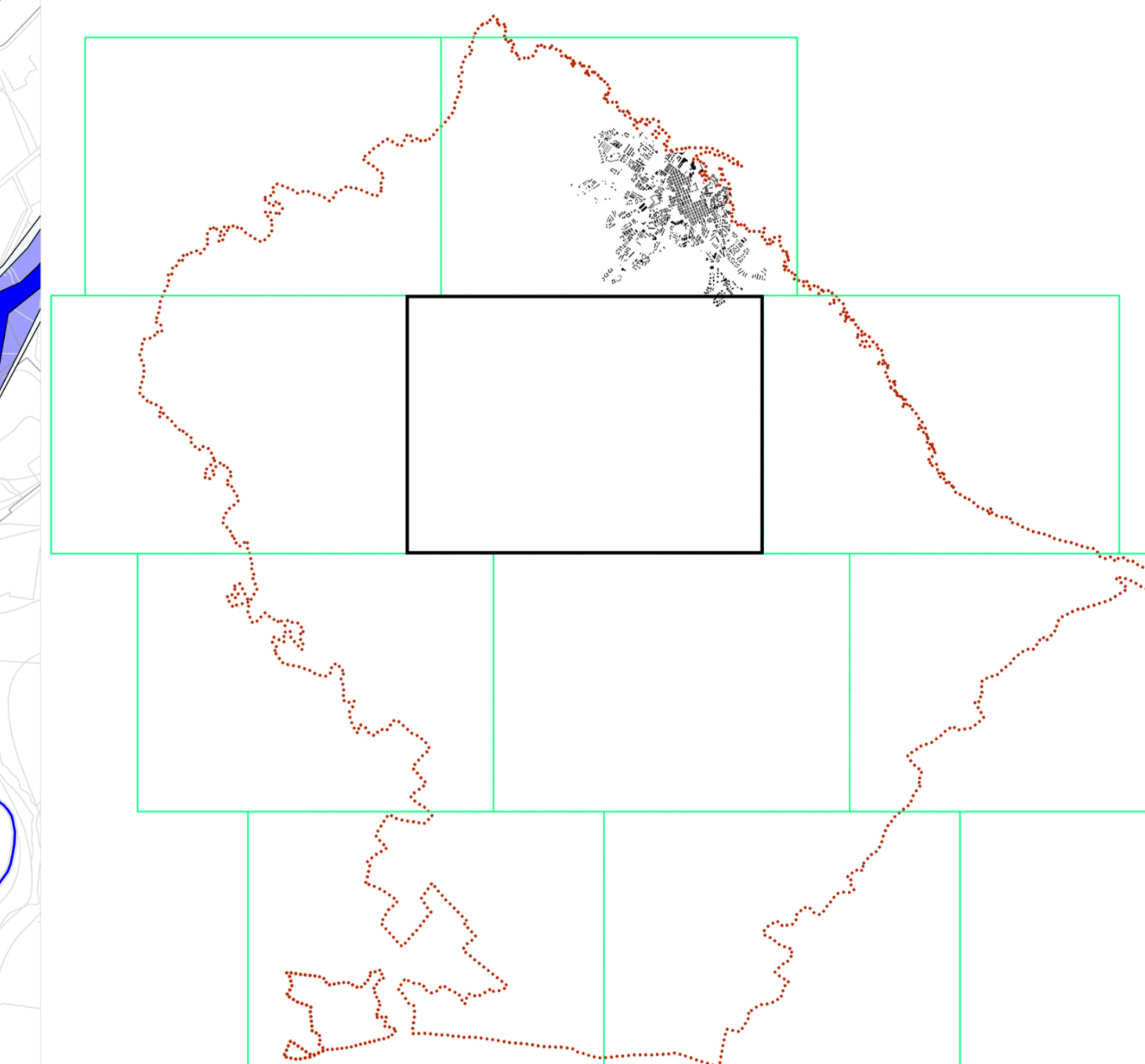
**Rischio Idrogeomorfologico**

Responsabile del Procedimento: Magg. Dott. Michele Cassano  
 Consulenza: Ing. Giovanni Latrofa  
 Nucleo di Protezione Civile Polizia locale: Ten. Bruno Antonio  
 Mario Michele Lafronza  
 Ag. Marco Borgo  
 Ag. Domenico Mitrani  
 Collaboratori: dott.ssa Maria Grazia Valente  
 dott.ssa Arch. jr. Francesca Latrofa

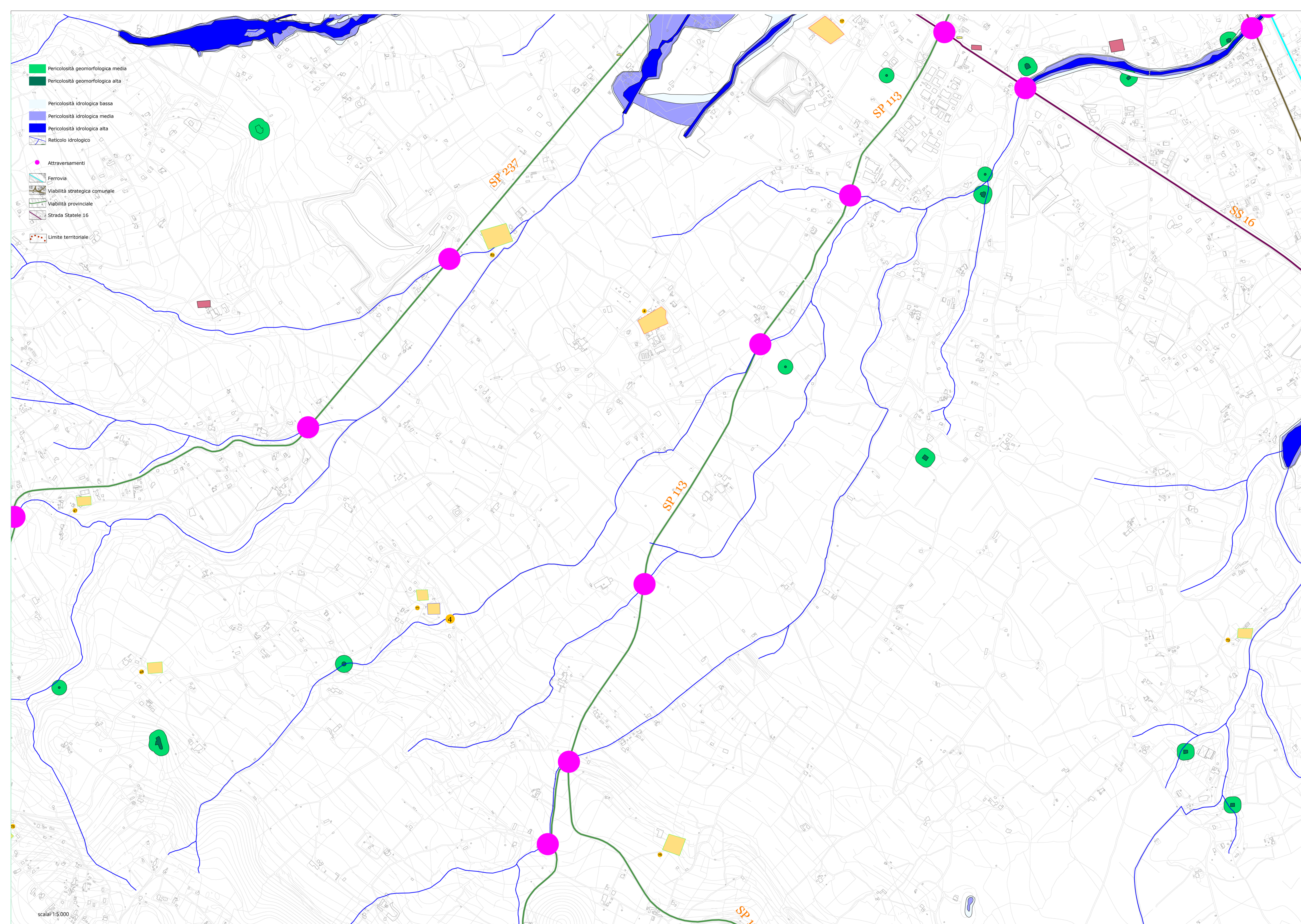


GeoData s.r.l. - service - via G. Tatarella, 72, Noicattaro (BA) - tel/fax: 080.478.22.70 - web site: www.geodatasr.eu

TAV. **7.4**  
settembre 2016



- Bed and Breakfast
- Antico Ulivo
- Masseria Tenetta
- Masseria Santa Lucia
- Alla Panoramica
- Antico Carrubo
- L'abbraccio
- Alberghi
- Il Melograno
- Torrepetra



- Pericolosità geomorfologica alta
- Pericolosità geomorfologica media
- Pericolosità idrologica bassa
- Pericolosità idrologica media
- Pericolosità idrologica alta
- Reticolo idrologico
- Attraversamenti
- Ferrovia
- Viabilità strategica comunale
- Viabilità provinciale
- Strada Statale 16
- Limite territoriale

scala 1:5.000