



COMUNE DI
MONOPOLI



Aggiornamento
Piano di Protezione Civile

Rischio Idrogeomorfologico

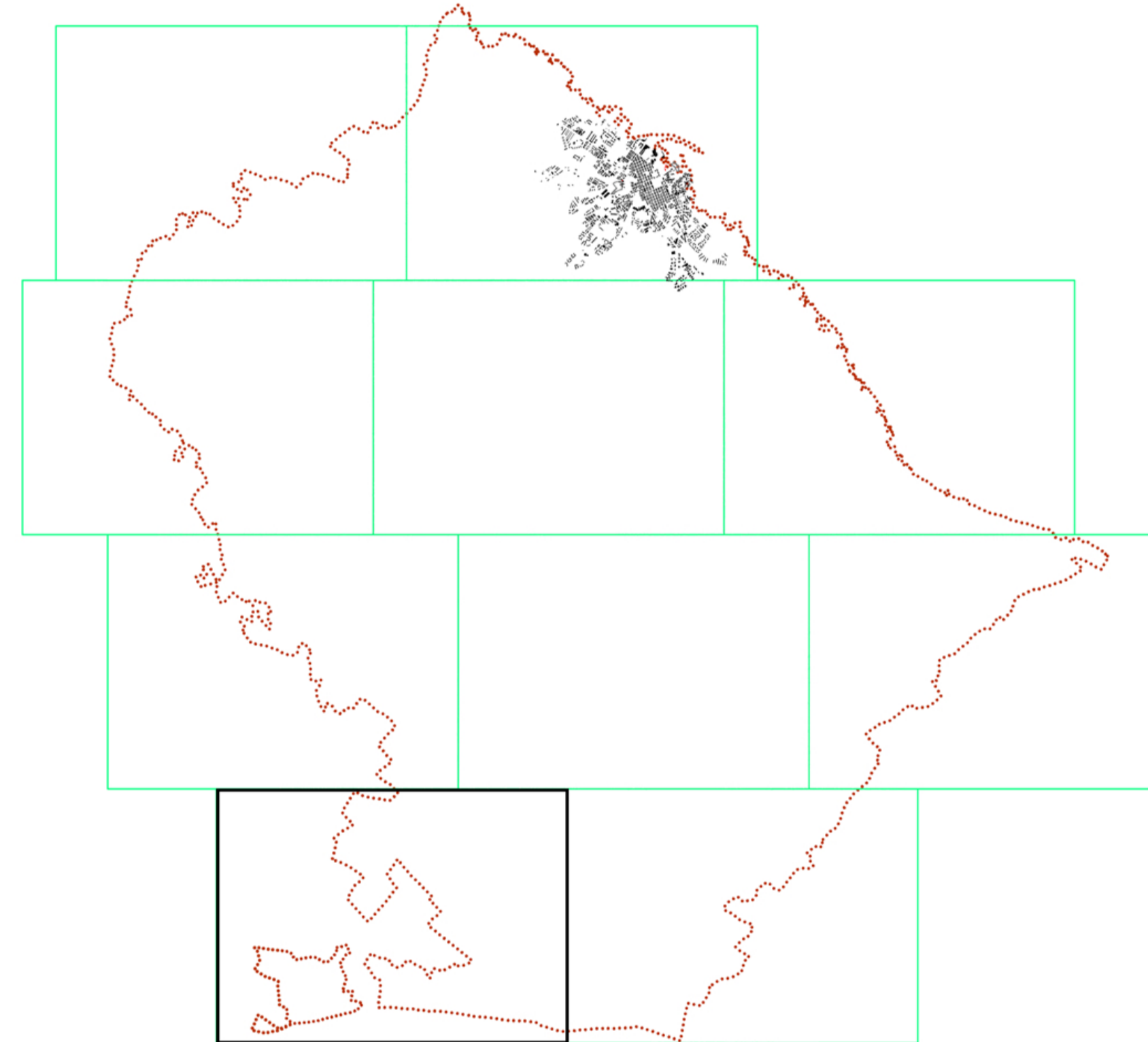
Responsabile del Procedimento: Magg. Dott. Michele Cassano
 Consulenza: Ing. Giovanni Latrofa
 Nucleo di Protezione Civile Polizia locale: Ten. Bruno Antonio
 Marilio Michele Lafronza
 Ag. Marco Borgo
 Ag. Domenica Mitrani
 Collaboratori: dott.ssa Maria Grazia Valente
 dott.ssa Arch. jr. Francesca Latrofa



TAV. **7.9**
settembre 2016

GeoData s.r.l. - service - via G. Tatarella, 72, Noicattaro (BA) - tel/fax: 080.478.22.70 - web site: www.geodatasrl.eu

- Pericolosità geomorfologica media
- Pericolosità geomorfologica alta
- Pericolosità idrologica bassa
- Pericolosità idrologica media
- Pericolosità idrologica alta
- Reticolo idrologico
- Attraversamenti
- Ferrovia
- Viabilità strategica comunale
- Viabilità provinciale
- Strada Statele 16
- Limite territoriale



- Bed and Breakfast
- Casa Relax Isabella
- Mirella
- Salita delle Pere
- Villa Apollonia
- Chiesa
- Chiesa Santa Lucia
- Chiesa San Marco

