



COMUNE DI
MONOPOLI



Aggiornamento
Piano di Protezione Civile

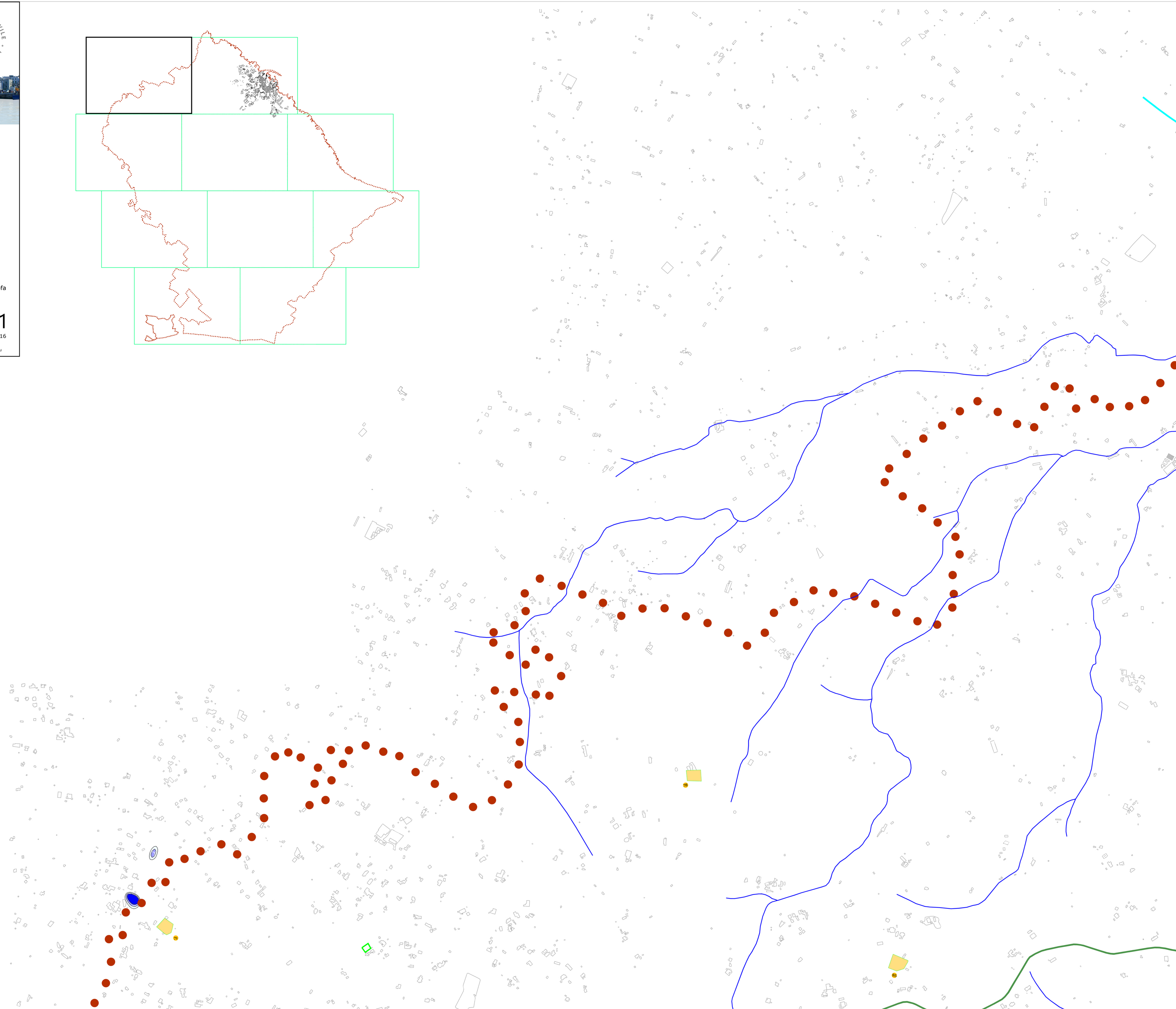
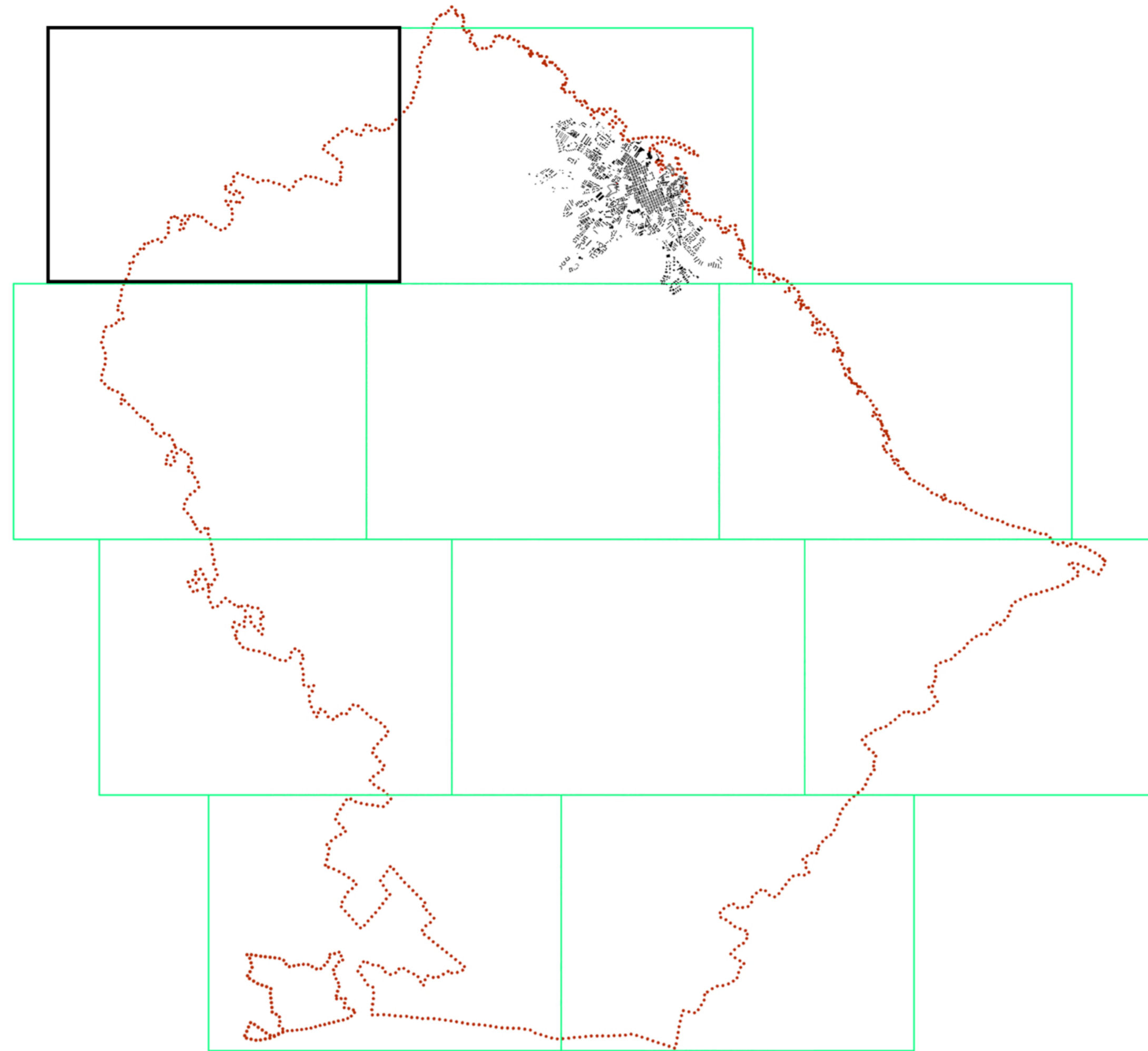
Rischio idrogeomorfologico

Responsabile del Procedimento: Magg. Dott. Michele Cassano
 Consulenza: Ing. Giovanni Latrofa
 Nucleo di Protezione Civile Polizia locale: Ten. Bruno Antonio
 Mar.Ilo Michele Lafronza
 Ag. Marco Borgo
 Ag. Domenica Mitrani
 Collaboratori: dott.ssa Maria Grazia Valente
 dott.ssa Arch. jr. Francesca Latrofa



TAV. **7.1**
settembre 2016

GeoData s.r.l. - service - via G. Tatarella, 72, Noicattaro (BA) - tel/fax: 080.478.22.70 - web site: www.geodatasrl.eu



- Pericolosità idrologica bassa
- Pericolosità idrologica media
- Pericolosità idrologica alta
- Reticolo idrologico
- Viabilità provinciale
- Bed and Breakfast
- Oceano
- BM Petrarolo
- Masseria due torri
- Limite territoriale