

Aggiornamento  
Piano di Protezione Civile

### Rischio Idrogeomorfologico

Responsabile del Procedimento: Magg. Dott. Michele Cassano  
 Consulenza: Ing. Giovanni Latrofa  
 Nucleo di Protezione Civile Polizia locale: Ten. Bruno Antonio  
 Mar.Ilo Michele Lafronza  
 Ag. Marco Borgo  
 Ag. Domenica Mitrani  
 Collaboratori: dott.ssa Maria Grazia Valente  
 dott.ssa Arch. jr. Francesca Latrofa

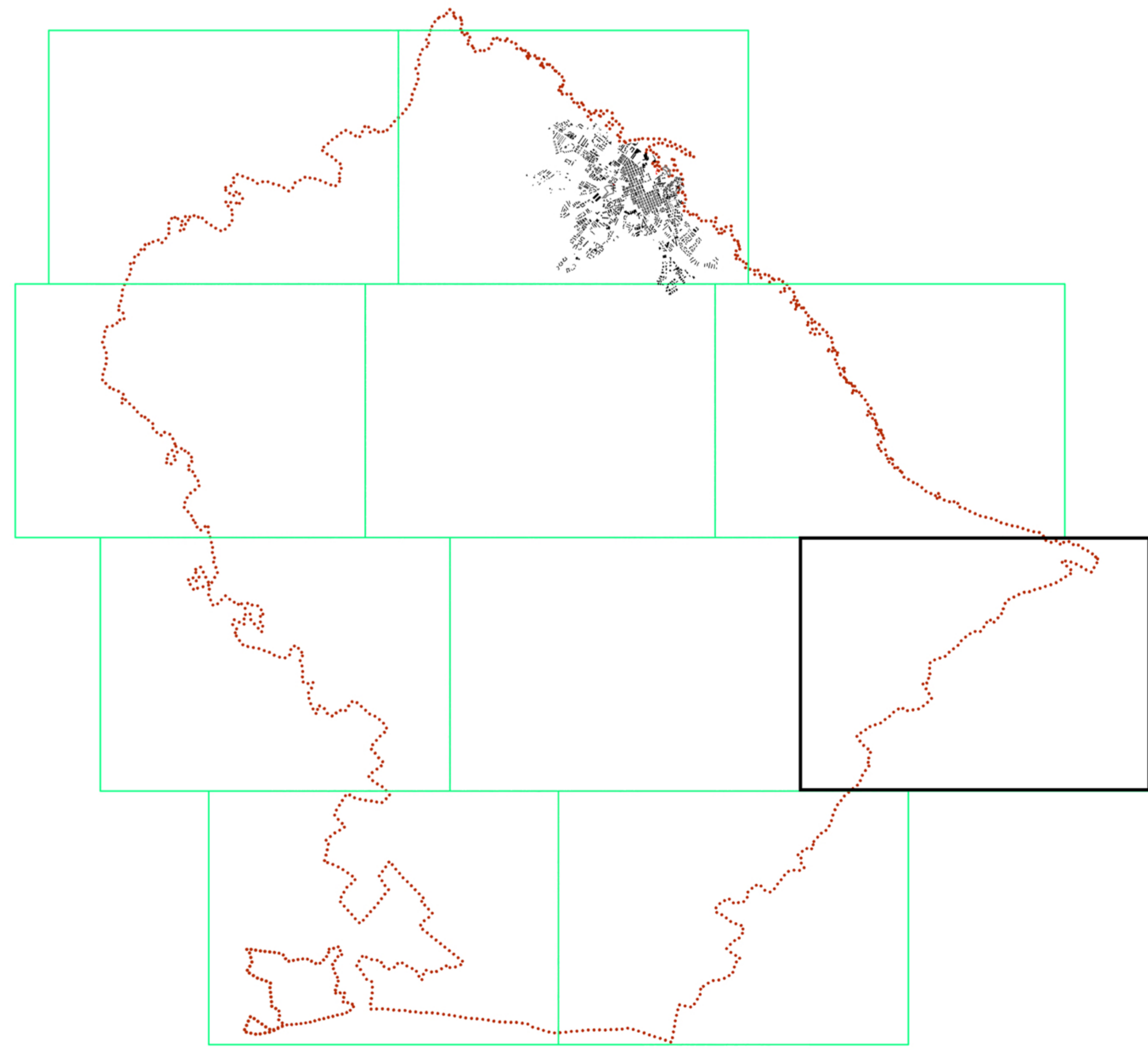


TAV. **7.8**  
settembre 2016

GeoData s.r.l. - service - via G. Tatarella, 72, Noicattaro (BA) - tel/fax: 080.478.22.70 - web site: www.geodatasrl.eu

- |                   |                |                                     |
|-------------------|----------------|-------------------------------------|
| Bed and Breakfast | Agriturismo    | Chiesa                              |
| Masseria Pittore  | Villa Doria    | Chiesa Santa Maria Assunta          |
| Masseria Garrappa | Villa Pugliese | Scuola                              |
| Pozzo di Luce     | Eco del Mare   | Scuola Elementare Giovanni Paolo II |
| La Torretta       | Alberghi       | Scuola Materna L. Assunta           |
| Masseria Luce     | Bel Sole       |                                     |

- Pericolosità geomorfologica media
- Pericolosità geomorfologica alta
- Pericolosità idrologica bassa
- Pericolosità idrologica media
- Pericolosità idrologica alta
- Reticolo idrologico
- Attraversamenti
- Ferrovia
- Viabilità strategica comunale
- Viabilità provinciale
- Strada Statele 16
- Limite territoriale



scala 1:5.000